

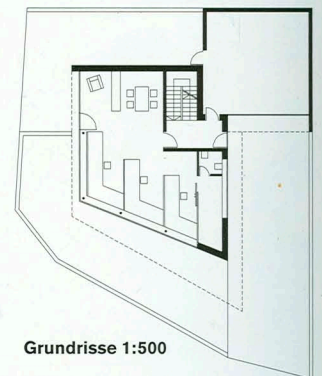
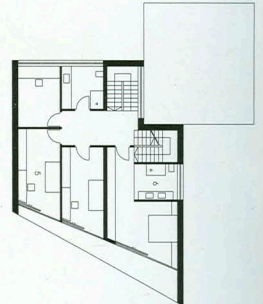
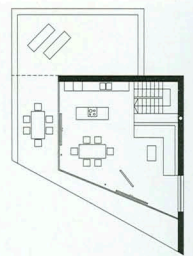


Büro- und Wohnhaus Durnwalder, Bruneck, Italien

Abstrakte Umgrenzung

Das Büro im Erdgeschoss ist so angelegt, dass es sich zur angrenzenden Hauptstrasse wie ein Schaufenster öffnet. Die separat erschlossene Wohnung in den zwei darüber liegenden Geschossen ist hauptsächlich nach Süden und Westen ausgerichtet und zur viel befahrenen Strasse bewusst geschlossen. Dieser Einteilung des Hauses wurde auch bei der Materialwahl Rechnung getragen. Unten kommen Sichtbeton und Aluminium zum Einsatz, während oben Faserzement und Holz verwendet wurden.

Die eigenwillige Form des Hauses ergibt sich durch die Begrenzung des Grundstücks und durch die urbanistischen Bestimmungen. Daraus leiten sich der eigenwillige spitze Winkel und die Zurückstufung des Dachgeschosses ab, die Fluchten der Fensterfront und der vorgelegerten Balkonschicht weichen voneinander ab. Zusammengehalten wird der abstrakt geformte Baukörper durch die einheitliche graue Materialisierung seiner äussersten Umgrenzung. *mb*



Grundrisse 1:500

Standort Ahrntalerstrasse 26,
St. Georgen/Bruneck, Südtirol, Italien
Bauherrschaft und Architekt Armin Durnwalder,
St. Georgen/Bruneck
Bauzeit 2005–2006
Fassadenbau Leo Reinisch, Trimont
Fassadenmaterial SWISSPEARL® CARAT,
Anthrazit 7020

