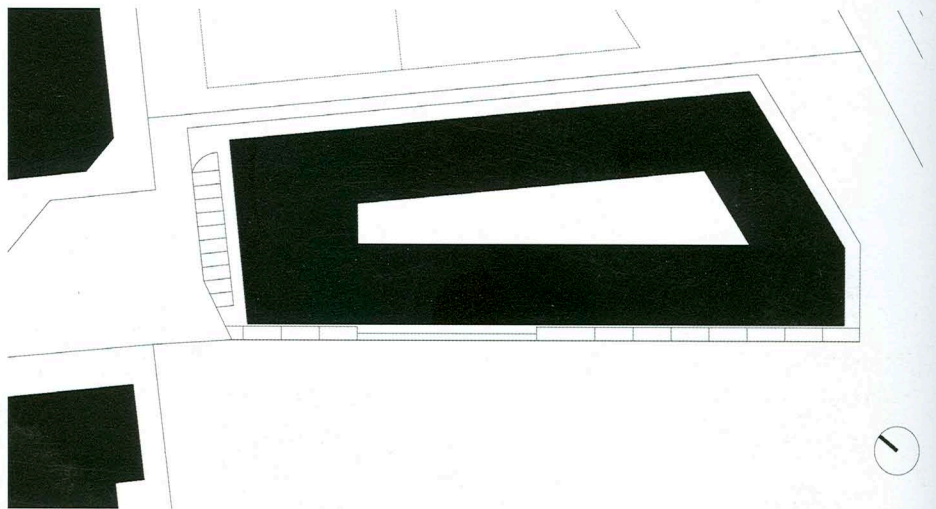
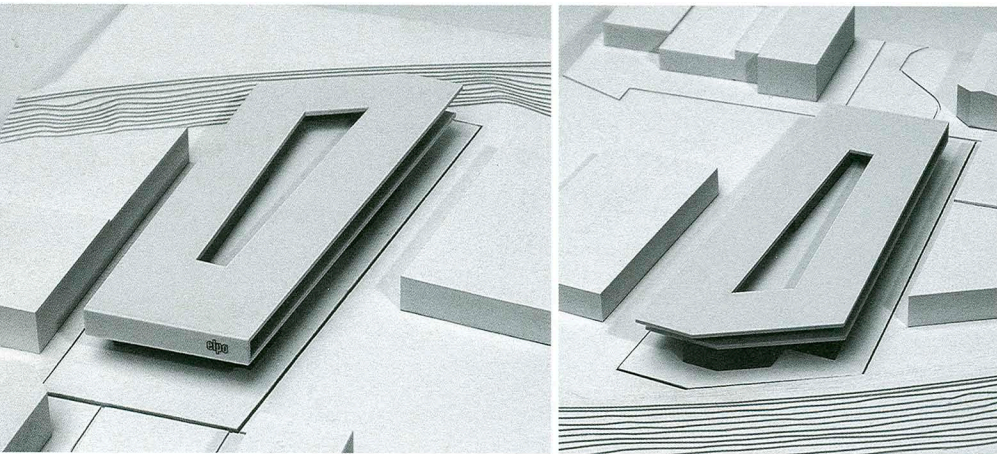


**Anerkennungspreis**  
**Armin Durnwalder, Gerhard Tauber**  
 (I-Bruneck)

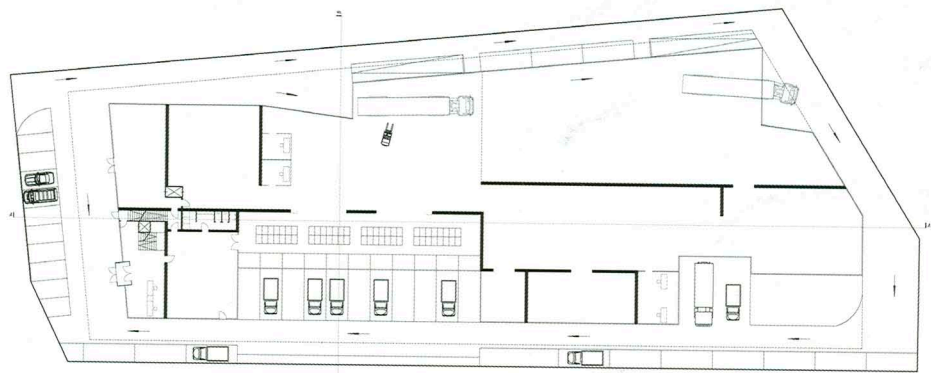
*Bewertung der Jury*

Positiv beurteilt wird der Vorschlag, eine durchgehende Raumhöhe im Werkstatt- und Magazinbereich zu realisieren. So wird trotz der damit verbundenen Mehrkubatur eine große Nutzungsflexibilität erreicht. Auch die Verwaltung und die Wohnungen werden getrennt auf einer Ebene untergebracht und mit einer Überdachung zusammengefasst. Das äußere Erscheinungsbild im Eingangsbereich ist zurückhaltend gestaltet, jedoch erscheint die Geste der Überdachung des Freibereiches Richtung Bahn überzogen. Die Tragstruktur des Obergeschosses findet im Erdgeschoss keine Fortsetzung.

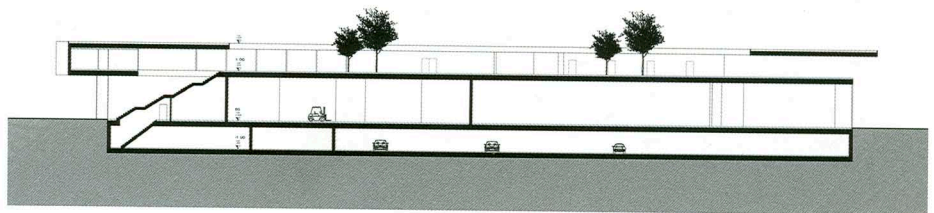


- 1 Lageplan
- 2 Erdgeschoss
- 3 Schnitt





2



3